

THE FUTURE ORIENTED GROUP

PRODUCT OVERVIEW | EASTERN EUROPE
PRZEGLĄD PRODUKTÓW



UNITEC

BEARINGS

LINEAR
SYSTEMS

POWER
TRANSMISSION

BUSINESS UNIT



SPECIAL
BEARINGS
SPECJALNE
ŁOŻYSKA



BEARINGS AND
ACCESSORIES
ŁOŻYSKA I
AKCESORIA



FREE
WHEELS
WOLNOBIEGI



COUPLINGS AND HUB
SHAFT CONNECTIONS
SPRZĘGŁA
POŁĄCZENIA WAŁU
PIASTY



CHAINS
AND BELTS
ŁAŃCUCHY
I PASY



PRECISION
GEARBOXES
PRECYZYJNE
SKRZYŃNIE BIEGÓW



LINEAR MOTION
TECHNIKA LINIOWA



MECHATRONIC
MECHATRONIKA

Gruppo Mondial qualifies as a partner of choice for companies working in the **ADVANCED MECHANICS AND APPLIED MECHATRONICS** area, always providing cutting-edge services, delivering first-class products and integrated custom-made solutions.

Thanks to its team of highly qualified technicians and to its strong collaborative synergy, Gruppo Mondial supports several industrial companies to improve and develop their production system, allowing greater speed and efficiency in their processes while continuing to reduce operator intervention and push down maintenance costs and time.

GRUPPO MONDIAL kwalifikuje się jako partner z wyboru dla firm działających w obszarze **MECHANIKA ZAAWANSOWANA I MECHATRONIKA STOSOWANA**, zawsze świadcząc najnowocześniejsze usługi, dostarczając produkty pierwszej klasy i zintegrowane rozwiązania na zamówienie.

Dzięki zespołowi wysoko wykwalifikowanych techników i silnej synergii współpracy GRUPPO MONDIAL wspiera kilka firm przemysłowych w ulepszaniu i rozwijaniu ich systemów produkcyjnych, umożliwiając większą szybkość i wydajność ich procesów, przy jednoczesnym dalszym zmniejszaniu interwencji operatora oraz obniżaniu kosztów i czasu konserwacji.



ADVANCED MECHANICAL DIVISION



MECHATRONIC DIVISION





FUTURE ORIENTED MECHANICAL SOLUTIONS

The Advanced Mechanical Division of the GRUPPO MONDIAL qualifies as a partner of choice for companies working in the supply of mechanical components, designing and producing a wide range of special products able to solve the most varied needs of many industrial sectors. Thanks to its highly qualified technical team and the collaborative synergy between the companies of the Group, the Gruppo Mondial is increasingly positioned as a **PRIVILEGED COMPANY IN THE WORLD OF POWER TRANSMISSION.**

At the same time, the efficient commercial network guarantees first-class technical and commercial support to all customers throughout Italy.

Zaawansowany Dział Mechaniczny GRUPPO MONDIAL jest preferowanym partnerem dla firm dostarczających komponenty mechaniczne, projektujących i wytwarzających szeroką gamę produktów specjalnych, które są w stanie zaspokoić najróżniejsze potrzeby wielu sektorów przemysłu. Dzięki wysoko wykwalifikowanemu zespołowi technicznemu i synergii współpracy między spółkami Grupy, GRUPPO MONDIAL jest coraz bardziej prestiżowa **FIRMĄ W ŚWIECIE PRZENOSZENIA NAPĘDU.**

Jednocześnie wydajna sieć dystrybucji gwarantuje pierwszorzędne wsparcie techniczne i handlowe dla wszystkich klientów.





DISCOVER MORE
ODKRYJ WIĘCEJ

RTB ABS BEARINGS

ŁOŻYSKA RTB ABS

Unitec RTB ABS are combined axial-radial roller bearings with integrated absolute inductive measuring system. Unitec RTB ABS bearings are the result of the historical partnership between UNITEC and AMO GmbH: reliable positioning accuracy, optimized rotational accuracy and high stiffness are the most important features of these bearings.

Unitec RTB ABS to połączone łożyska wałeczkowe osiowo-promieniowe ze zintegrowanym bezwzględny indukcyjnym systemem pomiarowym. Łożyska Unitec RTB ABS są wynikiem historycznego partnerstwa między UNITEC i AMO GmbH: niezawodna dokładność pozycjonowania, zoptymalizowana dokładność obrotowa i wysoka sztywność to najważniejsze cechy tych łożysk.



SRB BEARINGS

ŁOŻYSKA SRB

SRB bearings are needle roller/axial cylindrical roller bearings. SRB bearings have been developed to be a radial/axial support for precision ball screws in the machine tools field.

Łożyska SRB to łożyska igielkowe/osiowe łożyska wałeczkowe. Łożyska SRB zostały opracowane jako promieniowe/osiowe podparcie precyzyjnych śrub kulowych w obrabiarkach.



MULTI ROW CYLINDRICAL ROLLER BEARINGS

WIELOKRZĘDOWE ŁOŻYSKA WALCOWE

UNITEC multi row cylindrical roller bearings are part of the radial roller bearings group. The full-complement design allow to reach the highest load ratings, while the cage design leads to the highest rotating speeds.

Łożyska wałeczkowe wielorzędowe UNITEC należą do grupy łożysk wałeczkowych poprzecznych. Konstrukcja z pełnym uzupełnieniem pozwala na osiągnięcie najwyższych obciążeń znamionowych, podczas gdy konstrukcja koszyka zapewnia najwyższe prędkości obrotowe.



XRB BEARINGS

ŁOŻYSKA XRB

Compact design, capacity to carry high axial loads in both directions combined with radial loads and high tilting moments are the main features of Unitec XRB.

UNITEC crossed roller bearings XRB series are the ideal solution where space is limited or lower center of gravity of the rotating masses is requested.

Kompaktowa konstrukcja, zdolność do przenoszenia dużych obciążeń osiowych w obu kierunkach w połączeniu z obciążeniami promieniowymi i dużymi momentami przechyłania to główne cechy Unitec XRB. Łożyska krzyżowe UNITEC serii XRB są idealnym rozwiązaniem tam, gdzie przestrzeń jest ograniczona lub wymagany jest niższy środek ciężkości wirujących mas.



SBB BEARINGS

ŁOŻYSKA SBB

Axial Angular Contact Ball Bearings, indispensable in combination with Ball Screws. Available in different sizes and executions, they guarantee high load capacity and maximum quality for high precision and dynamic machines.

Łożyska kulkowe skośne osiowe, niezastąpione w połączeniu ze śrubami kulowymi. Dostępne w różnych rozmiarach i wykonanych, gwarantują wysoką nośność i najwyższą jakość dla maszyn o wysokiej precyzji i dynamice.



SPHERICAL ROLLER BEARINGS ŁOŻYSKA WAŁECZKOWE SFERYCZNE

Spherical roller bearings are part of the radial bearings group. The special raceway design allows these bearings to combine features that are essential for many applications, such as angular adjustment.

Łożyska wałeczkowe sferyczne należą do grupy łożysk poprzecznych. Specjalna konstrukcja bieżni umożliwia tym łożyskom łączenie funkcji, które są niezbędne w wielu zastosowaniach, takich jak regulacja kąta.



BACK-UP ROLLERS FOR TENSION LEVELERS STRAIGHTENING MACHINES

ROLKI OPOROWE (BACK_UP ROLLERS)
DO MASZYN PROSTUJĄCYCH

Back-up roller have a key role in the flattening processes: choose the high quality of UNITEC bearings means to improve the machining tolerances and to significantly reduce the TCO.

Rolki oporowe odgrywają kluczową rolę w procesach spłaszczania: wybierz wysokiej jakości łożyska UNITEC, aby poprawić tolerancje obróbki i znacznie obniżyć TCO.



TANDEM BEARINGS ŁOŻYSKA TANDEMOWE

The design of the rings plays a key role to provide the optimized distribution of the pressure into the bearing. The design of these bearings, combined with the use of special steels, ensures that the loads are equally distributed through the rollers in order to extend the lifetime of the bearing. UNITEC tandem bearings are used for modern high power twin-screw reducers for extrusion.

Konstrukcja pierścieni odgrywa kluczową rolę w zapewnieniu optymalnego rozkładu nacisku w łożysku. Konstrukcja tych łożysk w połączeniu ze specjalnymi stalami zapewnia równomierne rozłożenie obciążeń na rolkach, co wydłuża żywotność łożyska. Łożyska tandemowe UNITEC są stosowane w nowoczesnych reduktorach dwuślimakowych dużej mocy do wyciskania.



STUD TYPE TRACK ROLLERS ROLKI BIEŻNE

Unitec Stud Type Track Rollers are composed by an outer ring, a radial needle roller and cage assembly or a full complement, a stud and a retaining washer fastened to the stud.

Rolki bieżne Unitec składają się z pierścienia zewnętrznego, promieniowej rolki igiełkowej z koszykiem lub bez, trzpienia i podkładki ustalającej przymocowanej do trzpienia.



DISCOVER MORE
ODKRYJ WIĘCEJ

UNITEC



SUPER PRECISION BEARINGS SUPER PRECYZYJNE ŁOŻYSKA

CSC super precision angular contact ball bearings (spindle bearings) are designed for highest accuracy applications, lowest noise-level and low-vibration. Due to the angular contact design and specific arrangement they can take high axial forces from both direction as well as radial forces.

Superprecyzyjne łożyska kulkowe skośne CSC (łożyska wrzeciona) są przeznaczone do zastosowań o najwyższej dokładności, najniższym poziomie hałasu i niskich wibracjach. Dzięki kątowej konstrukcji styku i specyficznemu rozmieszczeniu mogą one przenosić duże siły osiowe z obu kierunków, jak również siły promieniowe.



SEALING LAMINAR RINGS USZCZELNIAJĄCE PIERŚCIEŃ LAMINARSKIE

FEY single or double wound laminar rings are used as grease seals to provide protection against dust and environmental moisture.

Pierścienie laminarne FEY z pojedynczym lub podwójnym zwojem są stosowane jako uszczelnienia smaru w celu zapewnienia ochrony przed kurzem i wilgocią z otoczenia.

BEARINGS



COUPLINGS GFMA, GFMB / GFMC SPRZĘGŁA GFMA, GFMB / GFMC

The GFMA, GFMB / GFMC Couplings (Mondial Flexible Couplings) allow to compensate, depending on the applications, misalignments generated by the incorrect alignment of the shafts to be connected. The couplings are produced with CNC machines, able to guarantee the highest quality of execution of the mechanical processes present. In addition, these types of couplings are maintenance free with no lubrication.

Sprzęgła GFMA, GFMB / GFMC (Mondial Flexible Couplings) umożliwiają kompensację, w zależności od aplikacji, niewspółosiowości spowodowanej nieprawidłowym ustawieniem łączonych wałów. Sprzęgła produkowane są na maszynach CNC, które są w stanie zagwarantować najwyższą jakość wykonania występujących procesów mechanicznych. Ponadto tego typu sprzęgła są bezobsługowe i nie wymagają smarowania.



ANGLE GEAR DRIVES PRZEKŁADNIE KĄTOWE

Mondial angular gearboxes are made with high quality and production standards to offer our customers a product with an optimal quality-price ratio.

Przekładnie kątowe Mondial są wykonane z zachowaniem wysokich standardów jakościowych i produkcyjnych, aby zaoferować naszym klientom produkt o optymalnym stosunku jakości do ceny.



LOCKING ASSEMBLIES TULEJE ZACISKOWE

TOLLOK locking assemblies represent an effective alternative to classic shaft-hub connections. They are also available in stainless steel.

Tuleje zaciskowe TOLLOK stanowią skuteczną alternatywę dla klasycznych połączeń wał-kości. Dostępne są również ze stali nierdzewnej.



SELF-ALIGNING TOOTH GEAR COUPLINGS SAMONASTAWNE SPRZĘGŁA ZĘBATE

GDM tooth gear couplings are designed to transmit high torques and adjust angular, parallel and axial misalignments between the shafts of two different units.

Sprzęgła zębate GDM są przeznaczone do przenoszenia wysokich momentów obrotowych i regulacji niewspółosiowości kątowej, równoległej i osiowej między wałami dwóch różnych zespołów.

POWER
TRANSMISSION



MONDIAL ROUND SERIES SERIA MONDIAL ROUND

MONDIAL Ball Bushings Round series are designed for applications that require both precision and reliability.

Seria tulei kulowych MONDIAL ROUND jest przeznaczona do zastosowań wymagających zarówno precyzji, jak i niezawodności.



SAMICK BALL BUSHINGS TULEJE KULOWE SAMICK

SAMICK Ball Bushings are available in various configurations and offer a wide array of solutions for linear guiding systems.

Tuleje kulkowe SAMICK są dostępne w różnych konfiguracjach i oferują szeroką gamę rozwiązań dla systemów prowadnic liniowych.



PRECISION LOCKNUTS FOR SPINDLE APPLICATIONS

PRECYZYJNE NAKRĘTKI ZABEZPIEZAJĄCE DO ZASTOSOWAŃ WRZECIONOWYCH

MONDIAL precision locknuts are high quality components. Ground version is ideal for applications with precision Ball screws in high speed spindles.

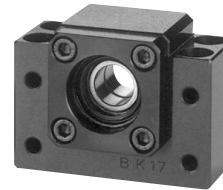
Nakrętki precyzyjne MONDIAL to komponenty wysokiej jakości. Wersja szlifowana jest idealna do zastosowań z precyzyjnymi śrubami kulowymi we wrzecionach o dużej prędkości.



LINEAR SYSTEMS PRODUCT PRODUKT SYSTEMÓW LINIOWYCH

Linear components PMI: blocks, LM Guides, Roller Guides, Ballscrews in different precision and classes, both rolled and grinded.

Elementy liniowe PMI: wózki, prowadnice liniowe, prowadnice rolkowe, śruby kulowe w różnych klasach dokładności i klasach, zarówno wałcowane, jak i szlifowane.



PRECISION BALL SCREW SUPPORT UNITS PRECYZYJNE WSPORNIKI NA ŚRUBACH KULKOWYCH

End Supports with a single or double support Bearings for plane or flanged fixing, the best solution for the rolled Ballscrews compact and precise.

Podpory końcowe z pojedynczą lub podwójną podporą łożyska do mocowania płaskiego lub kołnierzonego, najlepsze rozwiązanie dla wałcowanych śrub kulowych zwarty i precyzyjny.



GTS ELECTRIC CYLINDERS CYLINDRY ELEKTRYCZNE GTS

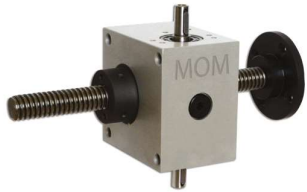
GTS EcoElectric Cylinder is a valid alternative to hydraulic and pneumatic systems guaranteeing an increased productivity and a simpler design. The smaller external geometry obtained by using high quality of the materials and the flexibility of the mounting configurations represents some of the strengths of this product.

GTS EcoElectric Cylinder to ważna alternatywa dla systemów hydraulicznych i pneumatycznych, gwarantująca zwiększoną wydajność i prostszą konstrukcję.

Mniejsza geometria zewnętrzna uzyskana dzięki zastosowaniu wysokiej jakości materiałów i elastyczności konfiguracji montażu to niektóre z mocnych stron tego produktu.



SCOPRI DI PIÙ
DISCOVER MORE

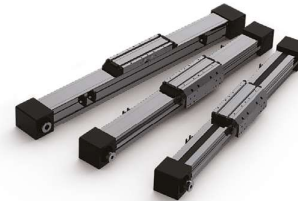


MOM MECHANICAL SCREW JACKS

PODNOŚNIKI ŚRUBOWE MOM MECHANICZNE

The Mechanical Worm Screw Jacks MOM are made using high quality materials and processed with absolute precision. The basic elements of Mechanical Worm Screw Jacks are realized on a large scale, strictly checked and placed in stock.

Mechaniczne Podnośniki Śrubowe MOM są wykonane z wysokiej jakości materiałów i przetworzone z absolutną precyzją. Podstawowe elementy Mechanicznych Podnośników Śrubowych są realizowane na dużą skalę, dokładnie sprawdzane i umieszczane na magazynie.



MLM LINEAR MODULES

MODUŁY LINIOWE MLM

Mondial linear modules MLM are designed for single or multi-axis systems. Different drive control options are available: linear motors, ball screw and belt-driven. On request the modules can be available with multi-carriage configuration.

Moduły liniowe Mondial MLM są przeznaczone do systemów jedno- lub wieloosiowych. Dostępne są różne opcje sterowania napędem: silniki liniowe, śruba kulowa i napęd pasowy. Na życzenie moduły mogą być dostępne w konfiguracji wielowózkowej.

LINEAR
SYSTEMS





ADVANCED MECHANICAL DIVISION



MECHATRONIC DIVISION



www.mondial.it

MONDIAL S.p.A.
Head Office

Siedziba
Via G. Keplero, 18
20124 Milano
Email: mkt@mondial.it

Sales Office
Dział handlowe
Tel.: +39 02 66810.1
Fax: +39 02 66810252

Technical Office
Dział techniczne
Tel.: +39 02 66810.1
Fax: +39 02 66810260

Branches
Oddział w Bolonii
Tel.: +39 051 4199411
Fax: +39 051 323069

Marco Morelli
Sales Representative | Eastern Europe
M.: (+48) 508099121
Email: marco.morelli@mondial.it